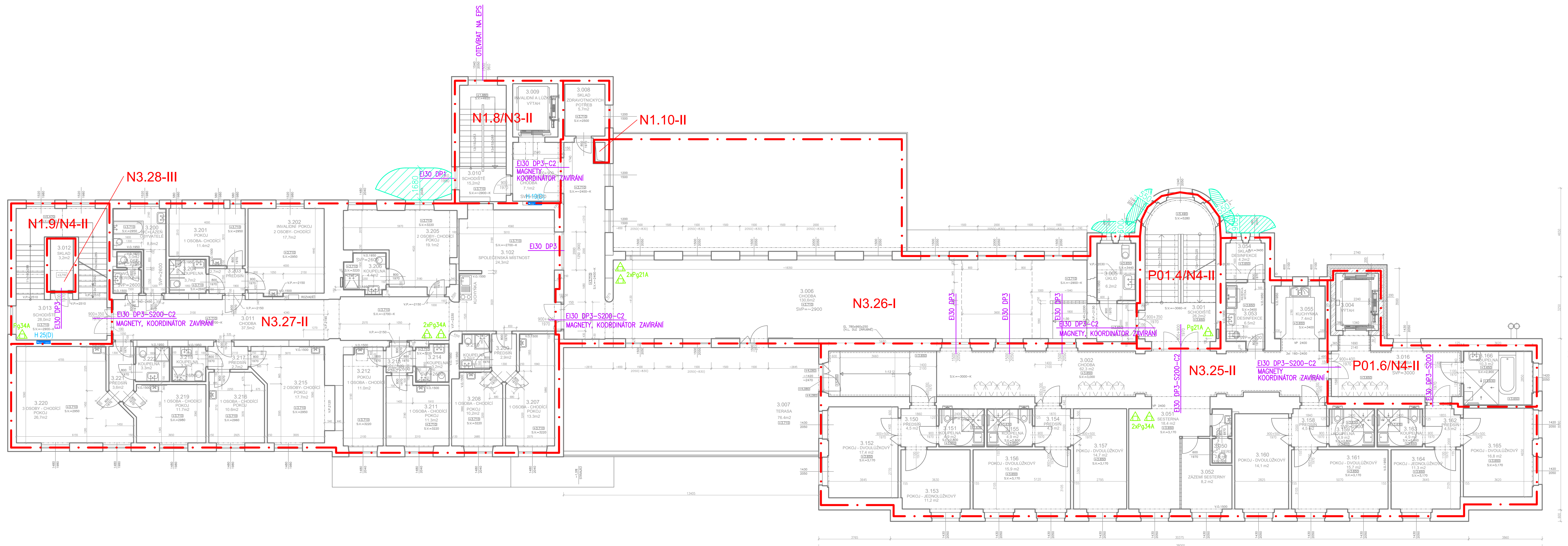






PŪDORYS 3.NP



LEGENDA:

- | | |
|---|----------------------------|
| | HRANICE POŽÁRNÍCH ÚSEKŮ |
| N1.1/N2-II | NÁZEV POŽÁRNÍHO ÚSEKU |
| Pg21A, Pg34A  | HASÍČ PŘÍSTROJ PRAŠKOVÝ |
| S55B  | HASÍČ PŘÍSTROJ SNĚHOVÝ |
| H xxD (30m, 20m)
 | VNITŘNÍ POŽÁRNÍ HYDRANT |
|  | POŽÁRNĚ NEBEZPEČNÝ PROSTOR |
| E(W) xxDPx | POŽÁRNÍ OZÁVĚR |

číslo dokumentace:		autorizace:		paré:	
D D.1 D.1.3		DOKUMENTACE OBJEKTŮ A TECHNICKÝCH A TECHNOLOGICKÝCH ZAŘÍZENÍ DOKUMENTACE STAVEBNÍHO NEBO INŽENÝRSKÉHO OBJEKTU POŽÁRNĚ BEZPEČNOSTNÍ ŘEŠENÍ			
hlavní architekt, autor :		hlavní inženýr projektu:		zodpovědný projektant:	
Ing. arch. Pavel LEJSEK		Ing. Pavel VINÍČKÝ		Pavel ČESAL	
				Pavel ČESAL	
stavebník :		Město Sušice, náměstí Svobody 138, 34201 Sušice I			
místní stavej :		objekt č.p.155, stavební parc. č.1000 v.k.ú. Sušice nad Otavou			
název akce:		<div style="text-align: center;">  SUŠICEAPLAN </div>			
DOMOV DŮCHODCŮ SUŠICE STAVEBNÍ ÚPRAVY		formát : 8 A4			
		datum : ÚNOR 2025			
		stápní PD : DPS			
		časová záloha : 05/22/DPS			
		archivní číslo : 02/22/DPS			
výkres :		archivní PC : D05_DPS_PBR			
		mřížka : č. výkresu :			
PŮDORYS 3.NP		1:100			
		D.1.3.4			